



14. tábornická skupina Pionýra

Zeměpisná společnost „Po cestách vlasti“ Brno  
a SVČ Lužánky

POKYNY

# 66. letní expedice AUERŠPERK



Starší: 30. 6. – 21. 7. 2018

Mladší: 8. 7. – 21. 7. 2018

# ÚVODEM

Milí Zeesáci,

léto je tady a my znovu vyrazíme na očekávanou Letní expedici. Po loňské pochodové nás letos zase čeká stanová. Tentokrát se podíváme do malebné krajiny Českomoravské vrchoviny, přesněji do okolí Bystřice nad Pernštejnem. Náš tábor vyroste v lesnatém údolí říčky Bystřičky přímo pod zříceninou hradu Aueršperk.

A na co se letos můžete těšit? Na dny v přírodě, na spoustu her, zážitků i dobrodružství. Na všechny krásy táborového života: spaní ve stanech nebo tee-pee, na táboráky, zpívání u ohně, a taky na dva pochody do okolního kraje. Celou expedicí nás letos bude provázet celoexpediční hra na motiv fantasy příběhů Zaklánač.



# CELOEXPEDIČNÍ HRA

„Kapky deště bubnovaly na polorozpadlé střeše chatrče. Bývalá hájovna stála na severním okraji Erlenwaldu, oblasti Cintry, kam se již dlouho lidé báli vkročit. Uprostřed hájovny se krčila mohutná temná postava. Muž seděl bez hnutí se zavřenýma očima a rukama položenýma v klíně. Studené kapky mu pomalu stékaly po tváři a ztrácely se v jeho zmáčené kazajce. Najednou do noci zaznělo táhlé, skrze prudký déšť téměř neslyšné vytí. Z toho nepřírozeného zvuku šel mráz po zádech a bylo jasné, že zdrojem není žádné běžné zvíře. Nepřírozeně bystrý sluch umožnil muži určit přesnou polohu tvora. Otevřel oči, pomalu se napřímil a natáhl ruku pro zbraň připevněnou na zádech. Tasil stříbrem pokrytý meč a vyrazil do tmy. Nebyl to jeho první ani poslední vlkodlak. Byl ostatně nájemný lovec nestvůr, ale většina lidí mu říkala jednoduše... Zaklínač.“

Zaklínačské řemeslo je ale teprve v době vzniku a vy jste jako mladí nadějní bojovníci a bojovnice vybráni na tábořiště Kear Morhen jako jedni z prvních, ze kterých se stanou ochránci lidí před nebezpečím. Výcvik však nebude jen v boji, ale též v léčitelství, magii a řemeslnictví. A je jen na vás, kterou cestou se vydáte.

# ŘÁD EXPEDICE

- ❖ Všichni členové se řídí řádem expedice, pochodovými zvyky, pokyny vedoucích a instruktorů a režimem dne. Za porušení může být uděleno napomenutí, důtka, podmíněčné vyloučení z expedice a vyloučení úplné.
- ❖ Činnost na expedici řídí vedoucí LEX a Vedení expedice ve spolupráci s Kolektivem vedoucích a Radou ZS.
- ❖ Za dodržování programu i režimu dne odpovídá vedoucí dne a velitel služeb.
- ❖ Vedoucí dne i velitel služeb zastávají svoji funkci od poledního klidu do konce poledního klidu následujícího dne.
- ❖ Za činnost oddílu zodpovídá oddílový vedoucí nebo jím pověřený zástupce.
- ❖ O přípravu jídla se stará technická služba pod dohledem určené osoby.
- ❖ Řád základny bude upřesněn na místě.
- ❖ Pravidelně o sobě podáváme písemné zprávy domů.
- ❖ Bez vědomí oddílového vedoucího se nevzdalujeme od základny ani od oddílu.
- ❖ Na Letní expedici nejsou návštěvní dny.
- ❖ Při společných programech je zakázáno používat osobní elektronické přístroje a mobilní telefony (v případě porušení si vyhrazujeme právo telefon zabavit).

# REŽIM DNE

08.00 .....	Budíček
08.00 – 08.30 .....	Rozcvička, ranní hygiena, úklid
08.30 – 09.20.....	Snídaně
09.20 – 09.30 .....	Ranní nástup
09.30 – 12.30 .....	Dopolední program
12.30 – 13.30 .....	Oběd
13.30 – 14.30 .....	Polední klid
14.30 – 16.30 .....	1. odpolední program
16.30 – 17.00 .....	Svačina
17.00 – 18.30 .....	2. odpolední program
18.30 – 19.00 .....	Osobní volno, psaní deníků
19.00 – 19.15 .....	Večerní nástup
19.15 – 20.00 .....	Večeře
20.00 – 21.45 .....	Večerní program
21.45 – 22.00 .....	Příprava na večerku
22.00 .....	Večerka

# VEDENÍ LETNÍ EXPEDICE

Vedoucí LEX	František Urban franta@zeeska.cz	733 293 494
Vedoucí hry	Matouš Procházka matous@zeeska.cz	776 738 804
Zdravotník	Ondřej Daněk ondra@zeeska.cz	773 490 003
Hospodář LEX	Tereza Janíčková terka@zeeska.cz	601 322 104
Vedoucí ZS	Lucie Štefanová stefka@zeeska.cz	728 965 621
Hospodář ZS	Jan Kačer kacer@zeeska.cz	604 926 476

## Vedoucí oddílů

1. Života v přírodě	Jan Švábenský johny@zeeska.cz	731 239 100
2. Ochrany přírody	Ondřej Hynšt hynst.ondra@zeeska.cz	775 209 614
3. Kulturní historie	Barbora Klimentová bara@zeeska.cz	605 380 206
4. Lesní moudrosti	František Urban franta@zeeska.cz	733 292 494

# RADA ZS

Vedoucí ZS:

Lucie Štefanová

Vedoucí Rady:

Tereza Janíčková

Předseda ZS:

Marie Nešporová

Kronikář ZS:

Lenka Urbanová

Praporečník ZS:

Lucie Leščinská

## Předsedové oddílů:

1. Života v přírodě

Bruno Zoubek

2. Ochrany přírody

Adam Krátký

3. Kulturní historie

Eliška Stratilová

4. Lesní moudrosti

Andrea Havránková



# SEZNAM POTŘEB

## Na sebe:

- ❖ **kroj ZS**, pohorky, oblečení dle počasí

## Do batohu a kufru:

- ❖ spacák, karimatka, igelitová plena
- ❖ svetr nebo mikina, pláštěnka, tepláková souprava, bunda
- ❖ 3 trička, 2 oddílová trička, 2 kraťasy, 2 dlouhé kalhoty, spodní prádlo, ponožky, šátek, čepice proti slunci
- ❖ plavky, 2 ručníky, mýdlo, šampón, zubní kartáček, pasta, toaletní papír, opalovací krém, sluneční brýle, hřeben
- ❖ baterka, náhradní baterie, svíčka, uzlovačka, náhradní tkaničky, šicí potřeby, kapesníky, repelent
- ❖ dopisní papír a obálky nebo pohlednice, známky, psací a kreslicí potřeby, deník, minima, blok
- ❖ 2 lžičky, nůž, ešus, hrnek
- ❖ 3 igelitové sáčky, igelitová taška, vak na špinavé prádlo
- ❖ tenisky, sandály
- ❖ sklenici okurek nebo kompotu
- ❖ zpěvníky z minulých expedic (kdo má)
- ❖ 2x herní obleček (návod na výrobu najdete na stránkách 14-15)

## Jídlo na cestu:

- ❖ jídlo a 1,5 l pití na celý první den (starší i mladší)



- ❖ Množství oblečení přizpůsobte délce pobytu na expedici
- ❖ Nedávejte dětem žádnou elektroniku. Hrozí její poškození a nebude ji kde dobíjet. Za poškození neručíme.
- ❖ Stejně tak mobilní telefony a jiné drahé věci zanechte doma. Pro kontakt s rodiči může dítě využít pohledy, dopisy nebo balíky. Rodiče mohou v naléhavých případech zavolat vedoucímu expedice nebo vedoucímu oddílu.
  
- ❖ Je nutné mít s sebou batoh i kufr (nebo tašku). Starší i mladší čeká v průběhu expedice třídní pochod, a proto budou batohy potřeba.
- ❖ Kufry (nebo tašky) odjedou na tábořiště kamionem ještě před začátkem expedice, když pojedeme stavět tábor: **odevzdání kufrů** proto proběhne **v pondělí 25. 6. mezi 17:00 a 18:00** v Lužánkách.
- ❖ Do kufry (tašky) proto zabalte věci, které do odjezdu na expedici už nebudete potřebovat. Nedávejte do nich prosím žádné potraviny.
- ❖ Zavazadla prosím označte cedulkou se jménem dítěte.
- ❖ Ostatní věci zabalte do batohu, který si starší i mladší přinesou přímo až na sraz. S batohem nás první den čeká cesta od nádraží na tábořiště, proto ho zabalte tak, aby se dětem dobře nesl.



# DALŠÍ INFORMACE

<b>Cena expedice:</b>	- starší:	<b>4 000 Kč</b>
	- mladší:	<b>3 000 Kč</b>

## Jak zaplatit:

1. V hotovosti na schůzce s rodiči v pondělí 4.6. v 18:30 v klubovně
2. V hotovosti na Vedení (většina pondělků od 19:00)
3. Převodem na konto SVČ Lužánek (po přidělení variabilního symbolu, k tomu kontaktujte hospodáře ZS – kaccer@zeeska.cz)
4. V hotovosti při odevzdávání kufrů (poslední možnost)

## Podmínky k účasti:

Každé dítě starší 4. třídy by před odjezdem mělo mít splněné následující podmínky. Jedná se o určitý počet splněných bodů z minim, a také o pomoc ve skladu s chystáním věcí.

<u>Třída</u>	<u>Minima</u>		<u>Práce</u>
4.	5 z minim cestovatele	+	1 h
5.	10 z minim cestovatele	+	1 h
6.	10 z minim vlastivědce	+	2 h
7.	20 z minim vlastivědce	+	2 h
8.	35 z minim vlastivědce	+	2 h
9.	-		2 h

Podmínky je potřeba splnit do odjezdu na Letní expedici, jinak s námi bohužel dítě nebude moci odjet.

# TERMÍNY

## Schůzka s rodiči:

proběhne **v pondělí 4.6. v 18:30** v klubovně č. 13 v Lužánkách. Na této schůzce se nás budete moci zeptat na vše, co Vás ještě k Letní expedici zajímá. Představí se Vám vedoucí Letní expedice, hospodář i zdravotník. Také zde bude možnost zaplatit.

## Odevzdání kufrů:

proběhne **v pondělí 25. 6. od 17:00 do 18:00** v Lužánkách. Bude tu možnost dokoupit součásti kroje a oddílová trička.

## Sraz na LEX:

**Starší:** v sobotu **30. 6. v 10:40 na nádraží v Králově Poli**

**Mladší:** v neděli **8. 7. v 10:40 na nádraží v Králově Poli**

S sebou na sraz (vše můžete dát do jedné obálky):

- ❖ list účastníka (bezinfekčnost)
- ❖ potvrzení o zdravotní způsobilosti vystavené ošetřujícím lékařem
- ❖ kartičku pojištěnce (originál)
- ❖ léky s instrukcemi o podávání (pokud dítě užívá)

**Bez uvedených dokladů nemůže dítě na Letní expedici odjet!**

## Návrat z LEX:

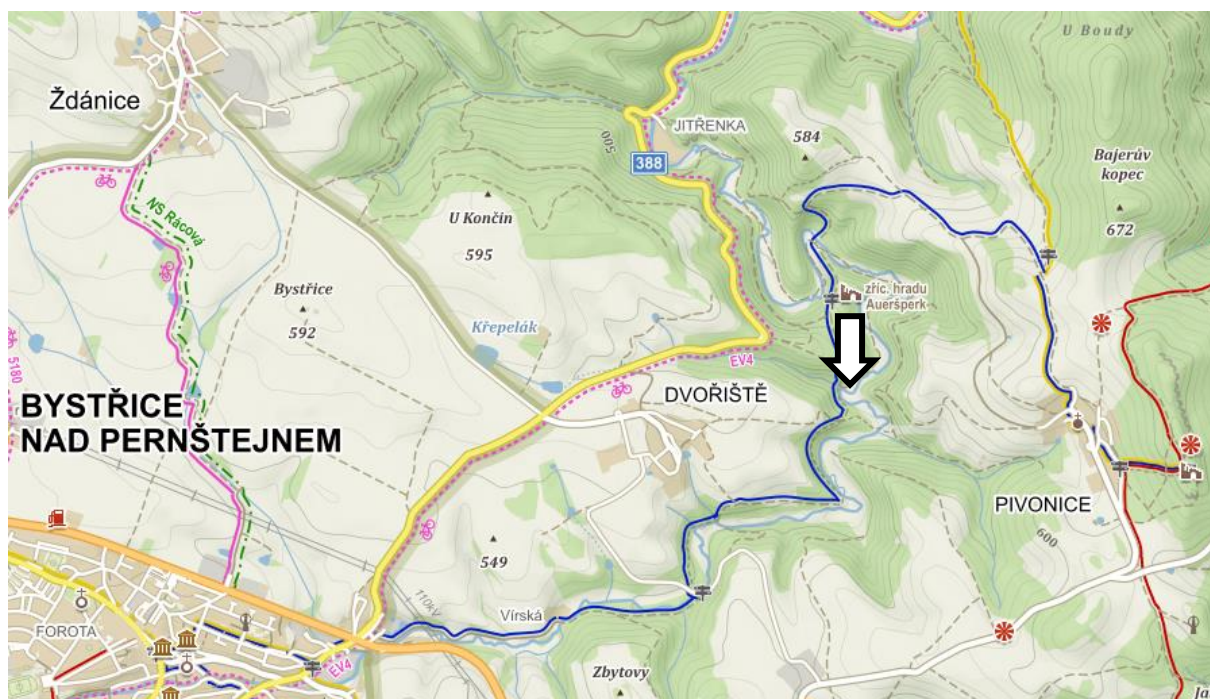
v sobotu **21.7. ve 14:00 před SVČ Lužánky**

## Poexpediční zahrada:

Den po návratu z expedice, v neděli 22.7. ve 14:00 nás ještě čeká setkání na lužánecké zahradě. Potkáme se už čistí a umytí a naposledy společně strávíme část odpoledne, než se na zbytek prázdnin rozutečeme do celého světa. Od minulých „Poexpedičňáků“ se ten letošní bude hodně lišit: místo na petangovém hřišti proběhne na zahradě, kde budou nachystané různé zahradní hry nebo třeba promítání fotek z expedice.

# TÁBOŘIŠTĚ

Letos jedeme na tábořiště oddílu 32. PTO Severka v údolí říčky Bystřičky nedaleko Bystřice nad Pernštejnem. Nejbližší vesnice od tábořiště se jmenuje Dvořiště.



# POCHODY

V průběhu expedice se vydáme na dva třídenní pochody, na kterých prozkoumáme kraj kolem našeho tábořiště. Po jednotlivých oddílech vyrazíme na cestu přes lesy i louky, abychom poznali spoustu nových krásných míst od hradů a vesniček až po skály a rozhledny.

První pochod bude od středy 4. 7. do pátku 6. 7., druhý od pátku 13. 7. do neděle 15. 7. (V době pochodů prosím neposílejte dětem balíky se zkazitelnými potravinami – v těchto dnech je nebudeme moci vyzvednout a balíky by tak zbytečně dlouho ležely na poště.)

## **1. oddíl Života v přírodě:**

1. pochod: Bystřice – Štěpánovice – Skryje – Moravecké Pavlovice – Nedvědice – Aueršperk

2. pochod: Aueršperk – Vír – Chlum – Věstín – Kobylnice – Aueršperk

## **2. oddíl Ochrany přírody:**

1. pochod: Bystřice nad Pernštejnem – Ždánice – Dalečín – Karasín

2. pochod: Vír – Kobylnice – Pivonice – Lesoňovice

## **3. oddíl Kulturní historie:**

1. pochod: Dalečín – Jimramov – Svojanov

2. pochod: Zubštejn – Pyšolec – Vírská přehrada – Aueršperk

## **4. oddíl Lesní moudrosti:**

1. pochod: Aueršperk – Dalečín – Zubří – Olešná

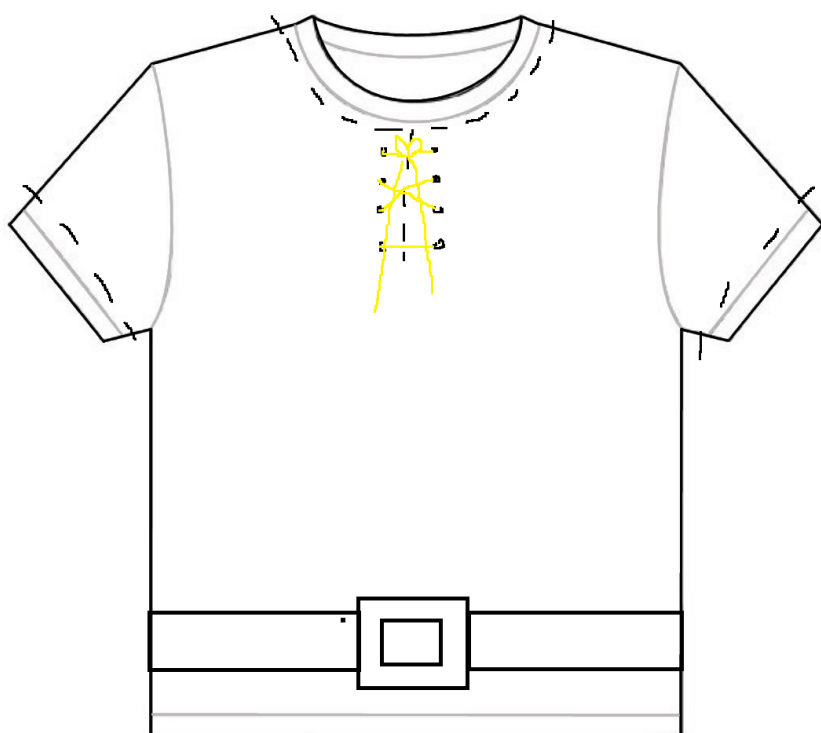
2. pochod: Olešnice – Rovečné – Chlum – Vír – Aueršperk

# HERNÍ OBLEČEK

## Učňovská košile – 2x (pásek stačí jeden)

Každý na expedici potřebuje svůj středověký obleček. Ten si vytvoříme doma, podle následujícího návodu a na Letní expedici přijedeme již s hotovým oblečkem.

Pro výrobu potřebujeme: nůžky, pásek (musí dítěti sedět a nesmí mu padat), šňůrka, či provázek a starší tričko o dvě/tři velikosti větší, než nosí normálně. Tričko rovněž musí být tmavší barvy (hnědá, zelená, šedá, černá).



Návod je jednoduchý:

1. Odstříhneme lem rukávů a rovněž lem kolem krku (vyznačeno přerušovanou čarou na prvním obrázku).
2. Nastříhneme tričko uprostřed krčního otvoru kolmo směrem dolů zhruba 5 cm (viz obrázek) a na každé straně uděláme čtyři dírky.
3. Provléčeme provázek skrze dírky zespodu nahoru do kříže, aby zpevnily vzniklou mezeru a nahoře zavážeme směrem ven. Zbytek šňůrky v rozumné délce necháme viset.
4. Připevníme pásek přes tričko a obleček je hotov.

Přibližný výsledek vidíme na obrázku napravo. Rukávy by měly sahat nejvýše k loktům. Účelem jsou krátké rukávy, aby bylo možné obleček nosit i v teplém počasí.



# ADRESA NA LEX

14. TSP Zeměpisná společnost „Po cestách vlasti“

Zéesák / Zéesačka .....

Masarykovo nám. 105,

593 01 Bystřice nad Pernštejnem

Poste Restante

## Fotky z expedice:

V průběhu expedice nás můžete sledovat na fotkách, které budeme pravidelně přidávat na webové stránky [www.zeeska.cz](http://www.zeeska.cz).

